

### DETTAGLI

- Abbottonatura nascosta con automatici
- Taschino sul petto
- Rete sulla schiena

### TAGLIE

S ÷ 4XL  
Slim Fit

### COLORE

- 016 Tortora
- 004 Blu
- 006 Bordeaux
- 322 Marrone
- 102 Verde militare

### TESSUTO

65% poliestere  
35% cotone  
200 g / m<sup>2</sup>



Le misure indicate si riferiscono alle taglie **S** per i capi femminili, **L** per i capi maschili. Per i capi a taglia unica le misure indicate sono effettive.

La giacca a maniche corte Thiago è un vero capo evergreen: stile giovane, praticità e comfort sono i suoi punti di forza. È realizzata in tenace poliestere cotone 200 g / m<sup>2</sup> che garantisce colori molto brillanti e manutenzione semplice, ed è proposta in ben sei varianti colore. La vestibilità è Slim Fit, e presenta il collo coreano, con abbottonatura dalla tradizionale punta all'insù e un taschino lato cuore. La parte posteriore è realizzata interamente in maglia di piquet in colore nero a contrasto, assicurando così una grande traspirabilità e un'ottima areazione. Thiago è adatta ai lavaggi alle alte temperature.

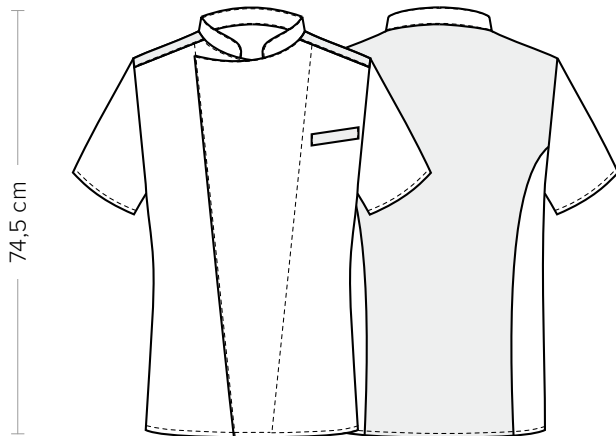
### COLORI DISPONIBILI



TABELLE TAGLIE E CORRISPONDENZE

TABELLA ST-G1 SLIM FIT									
TAGLIA	XS	S	M	L	XL	XXL	3XL	4XL	5XL
<b>1 - SPALLE</b>	44	45	46	47	49	51	53	55	57
<b>2 - TORACE</b> circonferenza	92-96	96-100	100-104	104-111	111-116	116-124	124-132	132-142	142-152
<b>3 - VITA</b> circonferenza	80-84	84-88	88-92	92-99	99-106	106-116	116-126	126-138	138-148
<b>4 - BACINO</b> circonferenza	92-96	97-101	101-105	105-111	111-117	117-125	125-133	133-143	143-153

**GUIDA ALLE TAGLIE** **1)** Prendere le misure anatomiche (corpo con abbigliamento intimo) senza stringere mantenendo ben teso il metro. **Nota:** nel caso vogliate indossare dei camici già con dell'abbigliamento sotto prendete le misure già abbigliati. **2)** Nel caso tra le misure prese vi fosse una misura a cavallo fra 2 taglie vi consigliamo di prendere quella più grande. **3)** Le misure della tabella sono espresse in centimetri.



### DETAILS

- Concealed buttoning with press studs
- Breast pocket
- Network fabric on the back

### SIZES

S ÷ 4XL  
Slim Fit

### COLOURS

- 016 Taupe
- 004 Blue
- 006 Burgundy
- 322 Brown
- 102 Military green

### FABRIC

- 65% polyester
- 35% cotton
- 200 g / m<sup>2</sup>



The measures indicated refer to sizes **S** for women, **L** for men. For one-size-fits-all garments, the measurements indicated are effective.

The Thiago short-sleeved jacket is a true evergreen garment: young style, practicality and comfort are its strengths. It is made of tough 200 g / m<sup>2</sup> polyester cotton that guarantees very bright colors and easy maintenance and is available in six colors. The fit is Slim Fit and features a Mandarin collar with a traditional upturned buttoning and a breast pocket. The back is made entirely of pique knit in a contrasting black color thus ensuring great breathability and excellent ventilation. Thiago is suitable for washing at high temperatures.

### AVAILABLE COLOURS



006 Burgundy

004 Blue

322 Brown

016 Taupe

102 Military green

SIZE TABLES  
AND CORRESPONDENCES

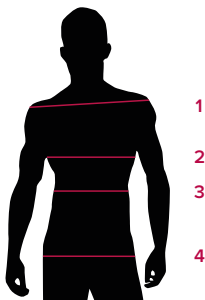


TABLE ST-G1 SLIM FIT

SIZE	XS	S	M	L	XL	XXL	3XL	4XL	5XL
<b>1 - SHOULDERS</b>	44	45	46	47	49	51	53	55	57
<b>2 - CHEST</b> circumference	92-96	96-100	100-104	104-111	111-116	116-124	124-132	132-142	142-152
<b>3 - WAIST</b> circumference	80-84	84-88	88-92	92-99	99-106	106-116	116-126	126-138	138-148
<b>4 - HIPS</b> circumference	92-96	97-101	101-105	105-111	111-117	117-125	125-133	133-143	143-153

**SIZE GUIDE** **1)** Take the anatomical measurements (body with underwear) without tightening, keeping the measuring tape taut. Note: in case you want to wear of the gowns already with the clothing underneath take the measurements already dressed. **2)** If there is a measure between 2 sizes between the measurements taken, we advise you to take the bigger one. **3)** The measurements in the table are expressed in centimeters.